

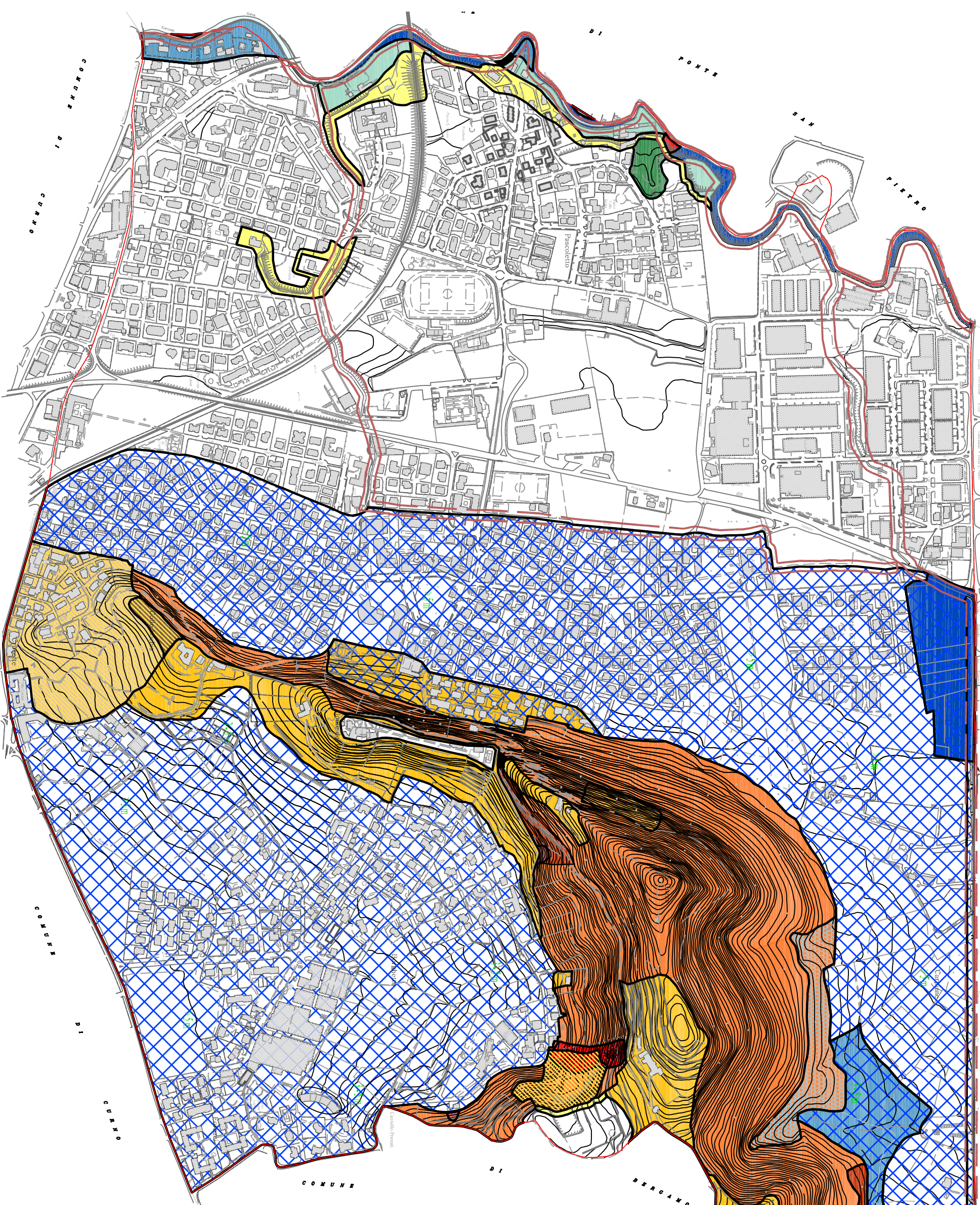


Comune di  
**MOZZO**

## Piano di Emergenza Comunale

### Carta del Rischio Idrogeologico

Tavola di inquadramento del rischio idrogeologico



	confine comunale
	Torrente Olisa

#### Aree pericolose dal punto di vista dell'instabilità dei versanti

	Aree di frana attiva (scivolamenti, colate ed espansioni laterali)
	Aree di frana quiescente (scivolamenti, colate ed espansioni laterali)
	Aree a franosità superficiale diffusa (scivolamenti, scalfissos)
	Aree a pericolosità potenziale legate a possibilità di innescio di colate in detrito e terreno valutate o calcolate in base alla pendenza e alle caratteristiche geotecniche dei terreni e relativo percorso
	Aree a pericolosità potenziale legate alla presenza di terreni a granulometria fine (limi e argille) su pendii inclinati, comprensive delle aree di possibile accumulo
	Aree a pericolosità potenziale poste in prossimità di scarpate
	Aree estrattive attive o dismesse non ancora recuperate, comprensive della fascia di rispetto valutata in base alle condizioni di stabilità dell'area

#### Aree vulnerabili dal punto di vista idrogeologico

	Aree con emergenze idriche (sorgenti)
	Aree a bassa soggiacenza della falda o con presenza di falde sospese

#### Aree vulnerabili dal punto di vista idraulico

	Aree ripetutamente allagate in occasione di precedenti eventi alluvionali o frequentemente inondabili (indicativamente con tempi di ritorno inferiori a 25-50 anni), con significativi valori di velocità e/o altezze d'acqua o con consistenti fenomeni di trasporto solido
	Aree potenzialmente inondabili individuate con criteri geomorfologici tenendo conto delle criticità derivanti da punti di debolezza delle strutture di contenimento quali tratti di sponde in erosione, punti di possibile tracimazione, sovralluvionamenti, sezioni di deflusso insufficienti anche a causa della presenza di depositi di materiale vario in alveo o in sua prossimità, ecc.)
	Aree allagate in occasione di eventi meteorici eccezionali o allagabili con minore frequenza (indicativamente con tempi di ritorno superiori a 100 anni) e/o con modesti valori di velocità ed altezze d'acqua tali da non pregiudicare l'incolumità delle persone, la funzionalità di edifici e infrastrutture e lo svolgimento di attività economiche
	Aree con drenaggio difficoltoso delle acque meteoriche e di ruscellamento

#### Interventi in aree di dissesto

	Reti contenitive
	Scogliera in massi e malta
	Fascia di rispetto di cui al reticolo idrico minore (D.g.r. n°7 7868)