



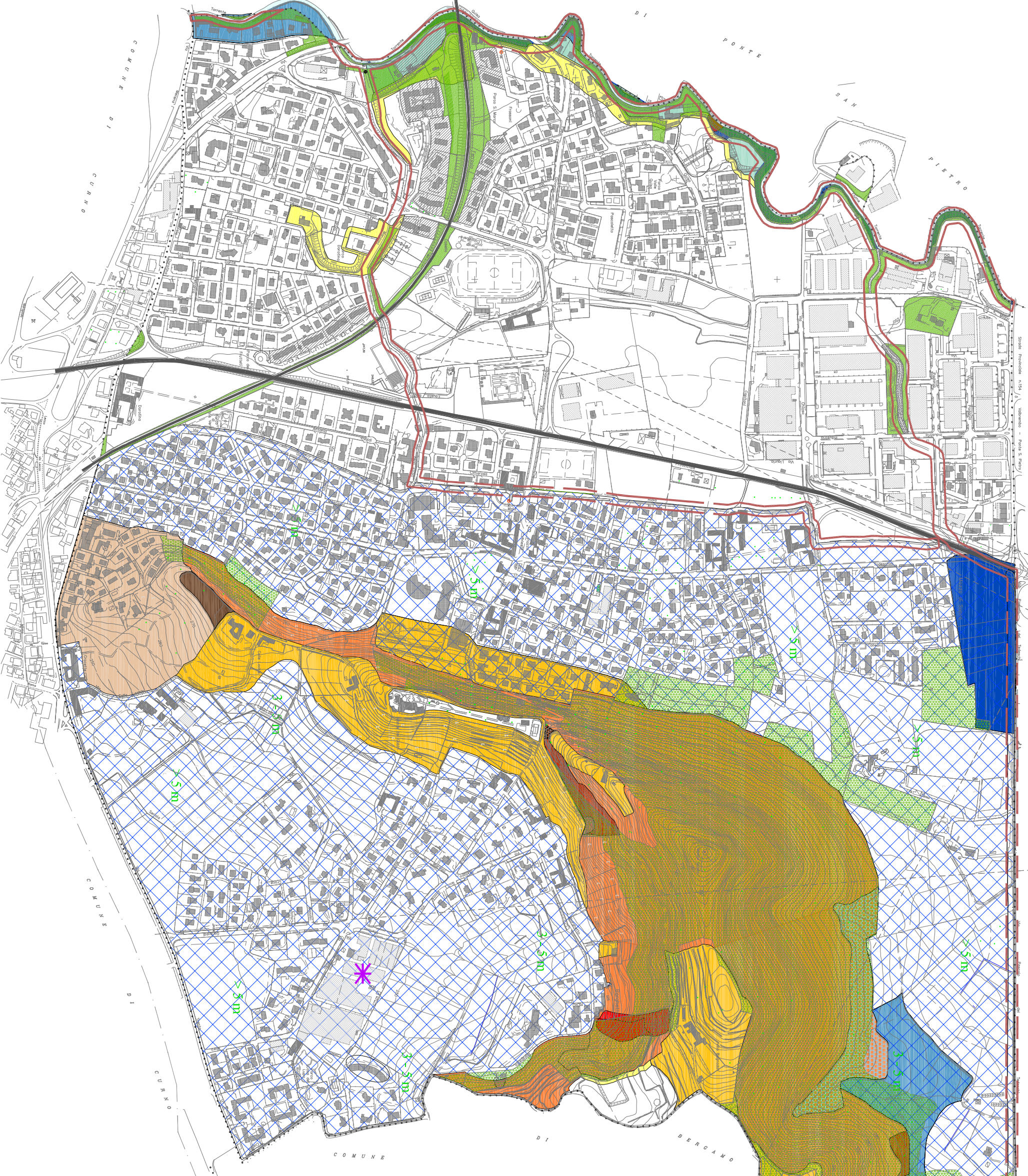
Comune di

MOZZO

Piano di Emergenza Comunale

Carta della Pericolosità

Tavola di inquadramento della pericolosità



.....	confine comunale
~~~~~	Torrente Quisa
====	rete stradale principale
====	rete ferroviaria esistente

#### Aree pericolose dal punto di vista dell'instabilità dei versanti

■	Are di frana attiva (scivolamenti, colate ed espansioni laterali)
■	Are di frana quiescente (scivolamenti, colate ed espansioni laterali)
■	Are a franosità superficiale diffusa (scivolamenti, scollusso)
■	Are a pericolosità potenziale legate a possibilità di innescio di colate in detrito e terreno valutate o calcolate in base alla pendenza e alle caratteristiche geotecniche dei terreni e relativo percorso
■	Are a pericolosità potenziale legate alla presenza di terreni a granulometria fine (limi e argille) su pendii inclinati, comprensive delle aree di possibile accumulo
■	Are a pericolosità potenziale poste in prossimità di scarpate

#### Aree vulnerabili dal punto di vista idraulico

■	Are ripetutamente allagate in occasione di precedenti eventi alluvionali o frequentemente inondabili (indicativamente con tempi di ritorno inferiori a 25-50 anni), con significativi valori
■	Are potenzialmente inondabili individuali con criteri geomorfologici tenendo conto delle criticità derivanti da punti di debolezza delle strutture di contenimento quali tratti di sponde in erosione, punti di possibile tracimazione, sovralluvionamenti, sezioni di deflusso insufficienti anche a causa della presenza di depositi di materiale vario in alveo o in sua prossimità, ecc.)
■	Are allagate in occasione di eventi meteorici eccezionali o allagabili con minore frequenza (indicativamente con tempi di ritorno superiori a 100 anni) e/o con modesti valori di velocità ed altezze d'acqua tali da non pregiudicare l'incolumità delle persone, la funzionalità di edifici e infrastrutture e lo svolgimento di attività economiche
■	Are con drenaggio difficoltoso delle acque meteoriche e di ruscellamento
■	Fascia di rispetto di cui al reticolo idrico minore (D.g.r. n°7 7968)
■	Ambiti boscai
■	Are riparati e fasce verdi di rispetto
■	Industria a rischio di incidente rilevante (D.lgs 109/2015)